



## G/F ØRESUND - KLIMATILPASNING

### OPSAMLING PÅ WORKSHOP

AFHOLDT FOR BEBOERNE 27-04-2016

## WORKSHOP

### BESKRIVELSE, FORMÅL OG UDBYTT

I forbindelse med klimatilpasning af private fællesveje i G/F Øresund, varetager MTHøjgaard og Årstiderne Arkitekter, skitsering, dimensionering og projektering af grønne LAR-løsninger for beboerne i grundejerforeningen.

Udover at forsinke og håndtere regnvand, rummer løsningerne mulighed for særlig beplantning, aktiviteter, leg og ophold alt efter beboernes specifikke ønsker.

Det konkrete indhold i de grønne LAR-løsninger blev fastlagt i forbindelse med en workshop som Årstiderne Arkitekter afholdte med beboerne den 27-04-2016.

Formålet med workshoppen var at sikre beboerne indflydelse på udformningen af klimatilpasningsprojektet. På workshoppen fik beboerne mulighed for at bidrage med ønsker for placering og indretning af de grønne LAR-løsninger, parkeringsforhold og funktioner på vejene.

Workshoppen mandede ud i en række fælles beslutninger for udformningen af vejene, som Årstiderne Arkitekter efterfølgende kunne tegne en færdig løsning ud fra, en løsning som hænger økonomisk sammen til videre myndighedsbehandling.





# WORKSHOP

## FORTOV OG OVERKØRSLER

### OPGAVE

Hvilke overkørsler bevarer og hvilke ønskes sløjfet, og omlagt til fortov?

Hvilken løsning til fortov og overkørsler skal der arbejdes med ift. æstetisk, funktion/vedligehold, økonomi, og helhed på vejene?

### BESLUTNINGSVÆRKTØJ

Visualiseringer og beskrivelser af forskellige muligheder for løsninger til fortov og overkørsler.

Rammepriser og beskrivelse af vedligehold

### BEBOER-BESLUTNING

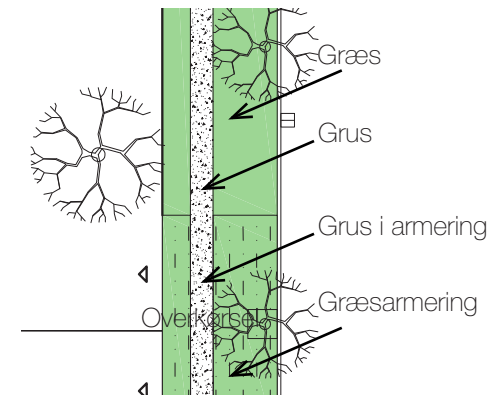
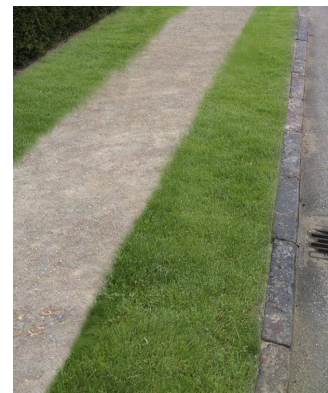
Enkelte overkørsler omlægges til fortov, da der ikke længere er indkørsel på grunden eller denne er flyttet. Beslutningerne er indtegnet i projektet.

Kongedybs Allé: fortov etableres med grus i græs, og overkørsler med grus- og græsarmering.

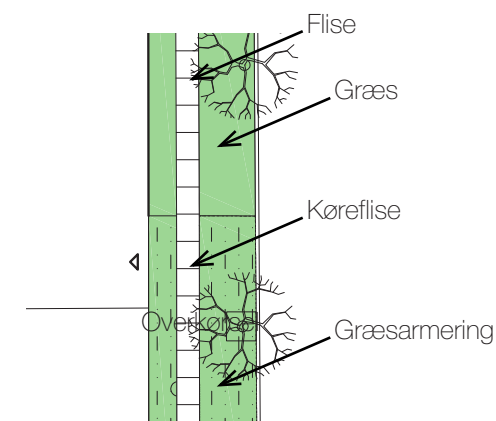
Prøvestens Allé: fortov etableres med flise i græs, og overkørsler med køreflise og græsarmering.

Beboernes beslutninger for fortov og overkørsler er indført i projektet.

LØSNING KONGEDYBS ALLÉ



LØSNING PRØVESTENS ALLÉ



## WORKSHOP

### PLACERING OG INDRETNING AF REGNBEDE

### OPGAVE

Hvor på vejene skal de 8 grønne regnbede med lavninger placeres?

Indretning af bedene: Skal der være inventar til leg og ophold, samt special beplantning i regnbedene?

### ARBEJDSVÆRKTØJ

Planer med eksisterende forhold, petanquebane, parkering ved ankomst, og områder som friholdes til brandredning.

Inspirationsbilleder som beskriver materialer og æstetisk udtryk.

### BEBOER-BESLUTNING

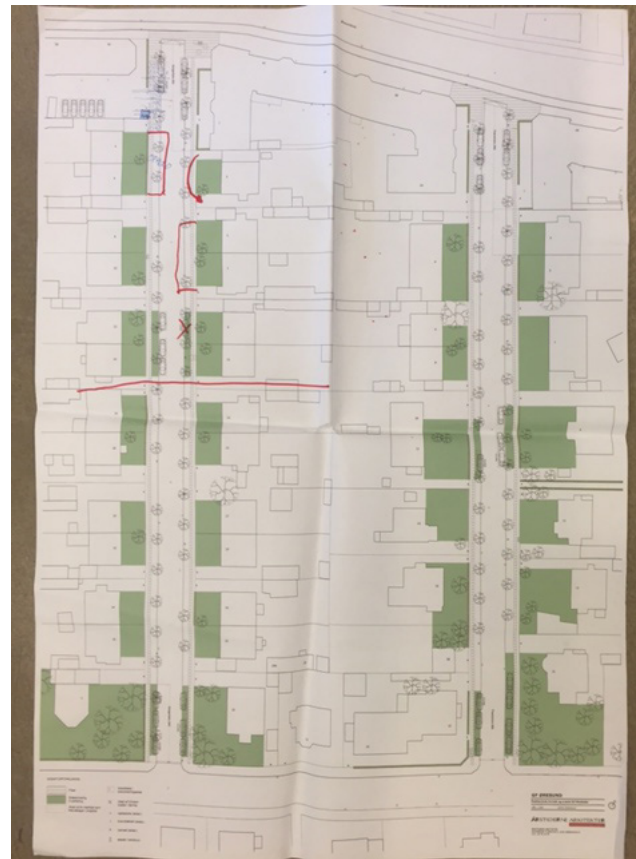
Ønske om sammenhængende grønne veje.

Regnbedene placeres i et varierende grønt forløb, skiftevis i den ene og anden side af vejbanen.

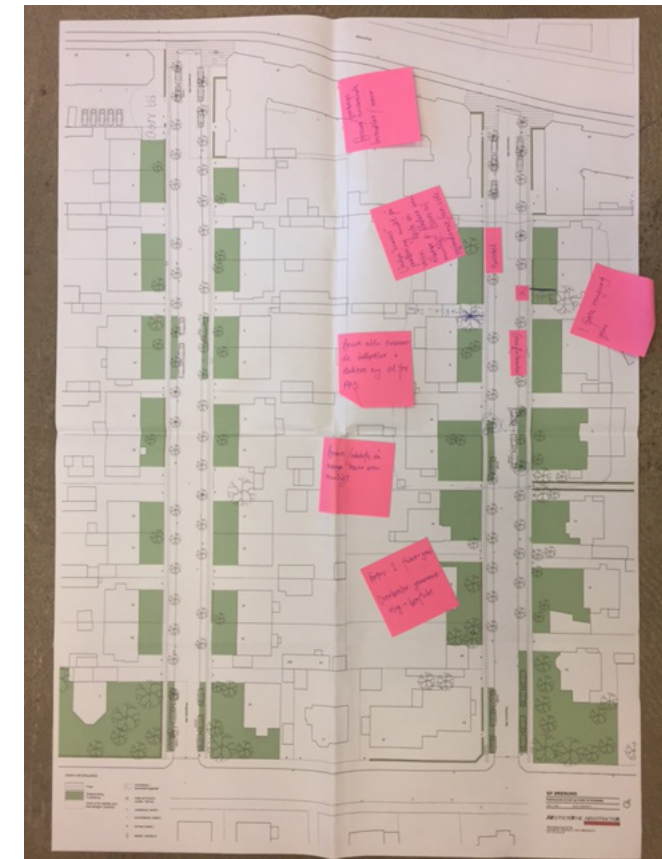
Løsningerne skal virke trafikdæmpende, og legegadestatus skal bevares.

Regnbedene etableres i første omgang med græs, som er finansieret af HOFOR.

Beboernes beslutninger for placering og udformning af regnbede, inventar og trafik er indført i projektet.



KONGEDYBS ALLÉ NORD



PRØVESTENS ALLÉ NORD



KONGEDYBS ALLÉ SYD



PRØVESTENS ALLÉ SYD



## WORKSHOP

OVERORDNET UDTRYK FOR EKSISTERENDE OG NY BEPLANTNING

### OPGAVE

Skal træer af tvivlsom tilstand fjernes?

Skal lindealleerne genplantes?

Skal der arbejdes med et nyt beplantningsudtryk i regnbedene?

Skal foreningen ansøge om deltagelse i Projekt Partnerskabstræer, for at få finansieret træer til projektet igennem København Kommune?

### ARBEJDSVÆRKTØJ

Analyse af lindetræerne, som viser et større antal træer af tvivlsom tilstand, og flere som er ved at dø.

### BEBOER-BESLUTNING

Eksisterende allé-struktur med formklippede lindetræer bevares.

I den forbindelse besluttes det at tilslutte sig Projekt Partnerskabstræer. Det drejer sig om i alt 29 lindetræer, som ønskes ny- og genplantes.

Beboernes beslutninger om genplantning af lindetræer som eksisterende allé, er indført i projektet, og ansøgning om deltagelse i Projekt Partnerskabstræer er indsendt til København Kommune.



Flere træer har det dårligt



MIKAS SCHMIDT CHRISTENSEN  
Fagleder klimatilpasning

Knud Højgaards Vej 9  
2826 Søborg  
tel.: 22703941

[mikc@mth.dk](mailto:mikc@mth.dk)

ÅRSTIDERNE ARKITEKTER  
Erfaring. Indsigt. Kreativitet.

HELLE HANGAARD  
Leder af landskabsafdelingen

DANIEL KOUDAL  
Landskabsarkitekt MDL

Ravnsborg Tværgade 5C, 2.sal  
2200 København N  
tel.: +45 70242117

[dak@aarstiderne.dk](mailto:dak@aarstiderne.dk)  
[www.aarstiderne.dk](http://www.aarstiderne.dk)